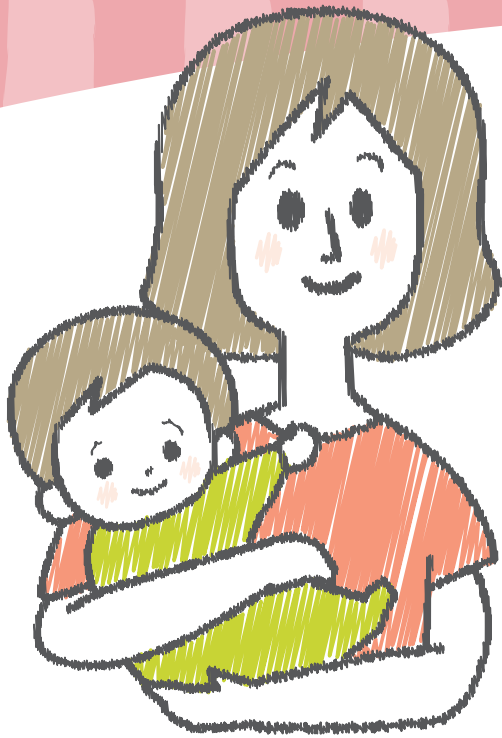


産後ケアサポート

出産後のママをサポートするサービスです。
疲れたからだを心で休めませんか？



赤ちゃんにつきっきりで
ゆっくり眠れない…

育児に不安がいっぱい
話を聞いてほしい

授乳の仕方って
これで大丈夫かな？
足りてるかな？

サポートしてくれる人が
近くにいないくて、不安…



疲れたからだを心で休
めませんか？ゆっくり
休んでおいしいご飯を
食べましょう。
ママのこと、赤ちゃん
のこと、お話を聞かせ
てください。

産後はホルモンバランスの変化や夜間の授乳などにより出産前と比べ生活が大きく変わり、強いストレスを感じたり、精神的にも不安定になりがちです。産後ケアサポートでは、ママのからだを心で寄り添い、育児のことなどお話をうかがい、お悩みに応じたサポートを行います。

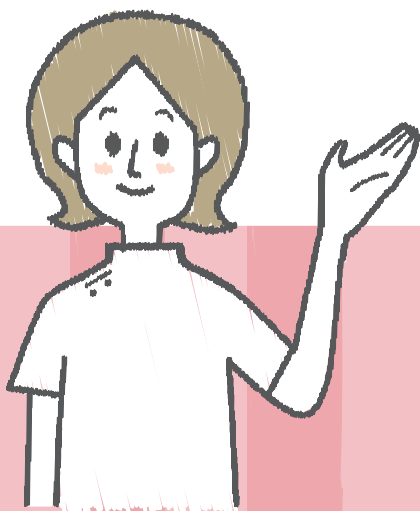
申し込み 完全予約制（入院状況によって日時変更あり）

対象 産後4ヶ月までの母子（寝返りするまでの赤ちゃん）

料金 自治体による公費補助対象の方 ……1泊：自治体にお問合せ下さい
※公費補助の対象は堺市に住民票のある方のみです。
ご利用ご希望の際は、お住いの自治体へお問合せ下さい。

公費補助対象外の方(当院分娩・当院からの里帰り) ……1泊：20,000円
他院分娩 ……1泊：25,000円

利用時間 14:00～翌日14:00（1泊3食付き）



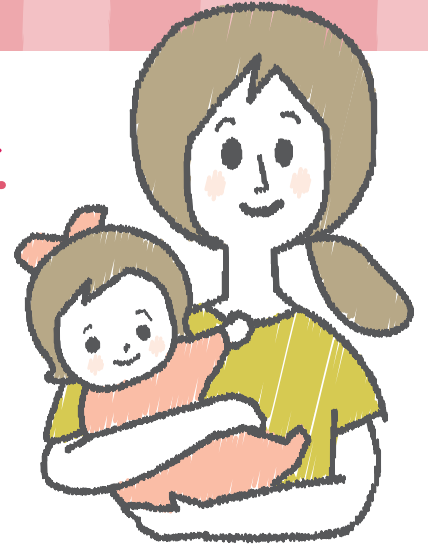
医療法人 大平産婦人科

受付・お問合せ ☎ 072-299-1103（月～土 9:00～17:00）



▲ホームページ

産後ケアを利用される方へ



持ち物

- (ベビー服 + 肌着) × 予定日数分
- おむつ (予定日数分)
- おしりふき
- 使い慣れた哺乳瓶や保護器等の授乳グッズ※
- ベビー授乳用ガーゼタオル
- 普段飲んでいるミルク※
 - ・ 哺乳瓶の消毒はこちらで準備しています
 - ・ ビーンスタークのミルクの提供は可能です
- フェイスタオル
- 洗面用具
- 歯ブラシ
- 湯飲み
- 下着

- ◎ 当院には新生児サイズのベビー服・おむつしかありません。それより大きいサイズを使用されている場合は、ご持参ください。
- ◎ ※印は必要な方のみ。
- ◎ 産後のナプキン、おしふきは購入可能です。

- ・ ママのパジャマ、バスタオルは貸し出しします
- ・ シャンプー、トリートメント、ボディーシャンプーは備え付きのものがあります
- ・ コインランドリーはありません
- ・ シャワー室は別室になります
- 公費補助対象の方は「堺市産後ケア事業利用票」と「減額料金利用票」を必ずご持参ください。

病室にあるもの

トイレ・冷蔵庫・円座・授乳クッション・TV・DVD プレーヤー・加湿器 (冬季)
湯沸かしポット・お茶 (ティーパック)・スリッパ・WiFi・ハンガー

- 飲み物の自動販売機は院内にあります。
- 費用はクレジットカードによる清算が可能です。
但し、1回払いのみとなりますのでご了承ください。
- 面会時間は 14:00 ~ 20:00 の間。1回 1時間程度 / 日でお願いします。
夫・子どものみ面会可能です。
- 分娩の状況により日程を変更していただく場合もありますのでご了承ください。
- 入院予定日当日の朝、予定通りの入院が可能かの電話連絡を病院よりさせていただきます。

お待ちしております!

